

# Конфигурирование весов METLER TOLEDO model TIGER 15D

## 1. Установка заводской конфигурации:

- Включить весы;

- Нажать последовательно комбинацию клавиш: CODE 2 4 6 8 1 3 5 7 \*;

- Далее нажать 1 5, на дисплее появиться надпись «ЗАВОДСКАЯ КОНФИГУРАЦИЯ», ждем \*;

- На дисплее: «КОНФИГ НЕТ» нажать 1, на дисплее: «КОНФИГ ДА», нажать кл. \*;

- Выключить и включить весы.

## 2. Установка конфигурации весов:

- Находясь в режиме взвешивания нажать CODE 5 5 5 5 5 \*, на дисплее: «КОНФИГУРАЦИЯ ВЕСОВ»;

- Клавишей. ↓ выбрать «НОВАЯ КОНФИГУРАЦИЯ», нажать. \*;

- На дисплее: «С ПРОГР. ПРЕДУ.», нажать 0 \*;

- На дисплее: «КОЛИЧ. PLU», ввести количество артикулов соответствующее конфигурации весов для данного магазина **PLU=7000 для весов в торг. зале и PLU=2300 для производства: мясо, кулинария, пекарня ...**, и нажать \*;

- На дисплее: «ТОВ. ГРУППЫ», нажать 1 \*;

- На дисплее: «ОСОБЫЕ ПРЕДЛОЖЕН», нажать 0 \*;

- На дисплее: «ДОП. ТЕКСТ», ввести 0 **- для торг. зала,** 1 9 0 0 **- для производства**, и нажать кл. \*;

- На дисплее: «КОНФИГ НЕТ» ввести 1, на дисплее: «КОНФИГ ДА», нажать \*;

- На дисплее: «КОНФИГ АКТИВНА», весы автоматически перейдут в режим взвешивания.

## 3. Настройка параметров сети:

- Находясь в режиме взвешивания нажать CODE 6 6 6 6 6 6 \*;

- Нажать 2 1, на дисплее: «КОНФИГ СЕТИ», нажать \*;



- На дисплее несколько секунд горит надпись: «IP-АДРЕС», затем появляется: 000.000.000.000. Установить IP-адрес: например 192.168.010.110 и нажать ↓;

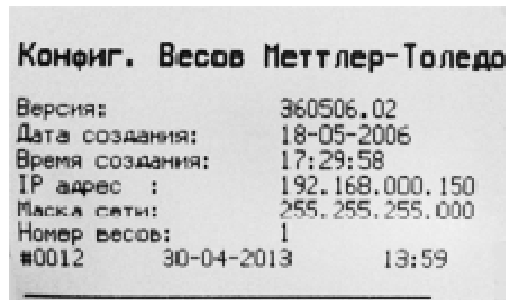
- На дисплее несколько секунд горит надпись: «МАСКА СЕТИ», затем появляется: 000.000.000.000. Установить маску сети: например 255.255.255.000 и нажать ↓;

- Далее, клавишей  пропустить пункты **IP-АДРЕС МАРШРУТ** , **ВРЕМЯ ОЖИДАНИЯ** и **МАС АДРЕС**;

- На дисплее несколько секунд будет гореть надпись: **«RESETTING»**, после чего весы автоматически перезагрузятся и войдут в режим взвешивания.

#### **4. Определение версии весов:**

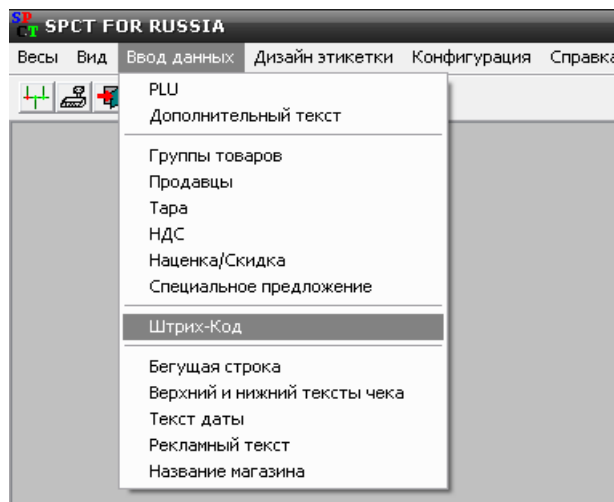
- Нажать клавиши   , из весов вылезет стикер следующего содержания:



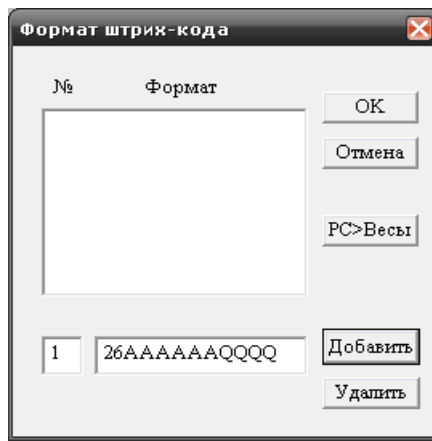
- Обращаем внимание на строку **«Версия: 360506.02»**, если последняя цифра **«2»** - значит весы двухстрочные и заливать их надо программой **«SPCT 2»**, если последняя цифра **«1»** - весы однострочные и заливаются программой **SPCT 1**.

#### **5. Создание структуры штрих-кода:**

- Запускаем программу **«SPCT»** и переходим: **Ввод данных – Штрих-Код**

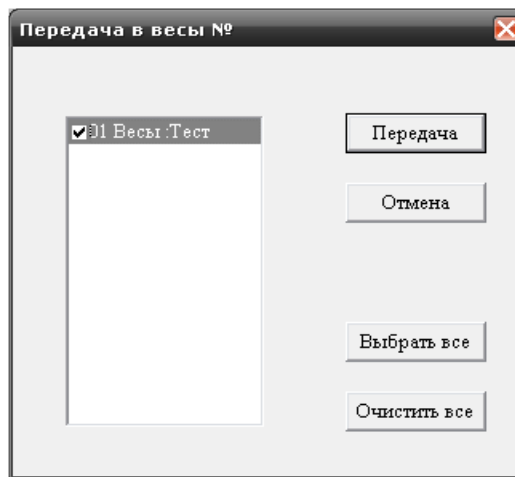


- Появляется следующее окно:



- Заполняем все необходимые поля в соответствии с требованиями: вводим номер штрих-кода (например «1»), и сам штрих-код в формате 26AAAAAAQQQQ (где 26 – префикс штрих-кода, А - код артикула, Q – вес товара).

- Далее нажимаем кнопку «ДОБАВИТЬ» чтобы штрих-код появился в верхнем окошке, нажимаем кнопку «РС>ВЕСЫ» чтобы передать данные в весы. В появившемся списке отмечаем галочкой нужные весы и нажимаем кнопку «ПЕРЕДАЧА»

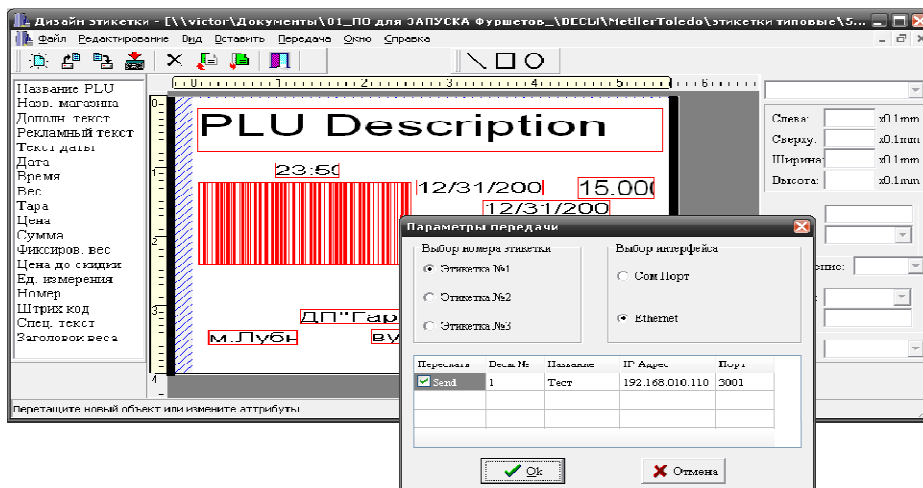


- В окошке ввода штрих-кода нажимаем кнопку «ОК» чтобы сохранить изменения.

## 6. Загрузка этикетки

- В программе «SPCT» нажимаем «ДИЗАЙН ЭТИКЕТКИ».

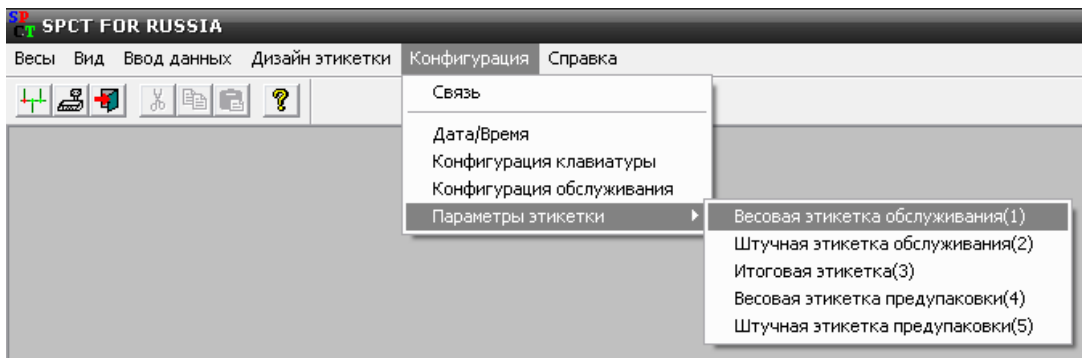
- В появившемся окне нажимаем: **ФАЙЛ – ОТКРЫТЬ**, и выбираем файл этикетки с расширением «.lbl», после чего, в верхнем меню нажимаем «ПЕРЕДАЧА»:



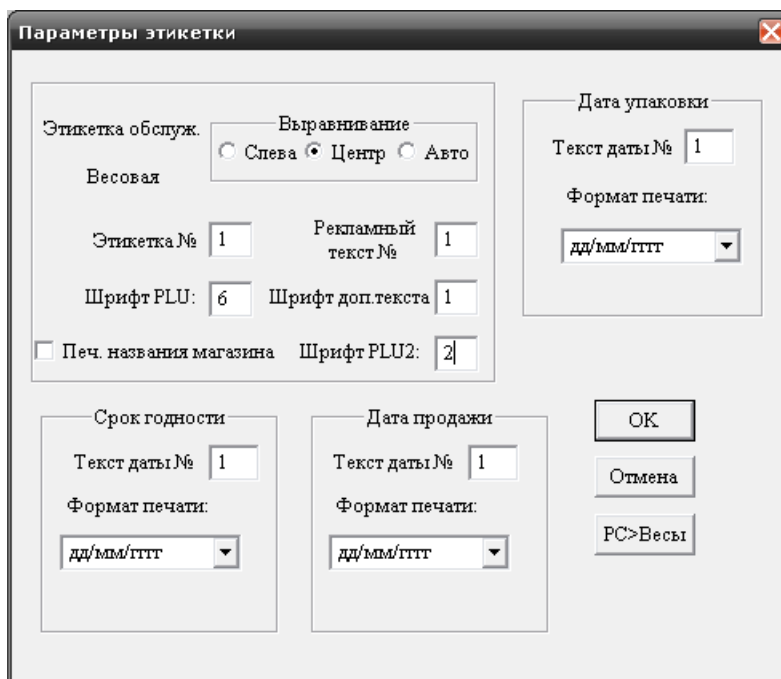
- В поле «**Выбор номера этикетки**» выбрать номер под которым хотим передать этикетку, например «**ЭТИКЕТКА №1**», в списке весов отмечаем галочками весы в которые собираемся передать шаблон этикетки, и нажимаем кнопку «**ОК**».
- После удачной передачи данных, завершаем работу с дизайнером этикеток нажав на красный крестик в правом верхнем углу окна.

## 7. Установка параметров этикетки:

- В основном окне программы «**SPCT**», в верхнем меню, выбираем **КОНФИГУРАЦИЯ – ПАРАМЕТРЫ ЭТИКЕТКИ – ВЕСОВАЯ ЭТИКЕТКА ОБСЛУЖИВАНИЯ**



- Настраиваем параметры этикетки, как показано на рисунке ниже:



- Для передачи данных в весы, нажимаем «**PC>ВЕСЫ**», в появившемся окне, в списке весов, выбираем нужные, и нажимаем кнопку **ПЕРЕДАЧА**.
- Нажимаем **ОК** чтобы сохранить изменения.
- Прodelываем аналогичные действия для настройки других этикеток.